

121-406-304

Перв. примен.

Справ. №

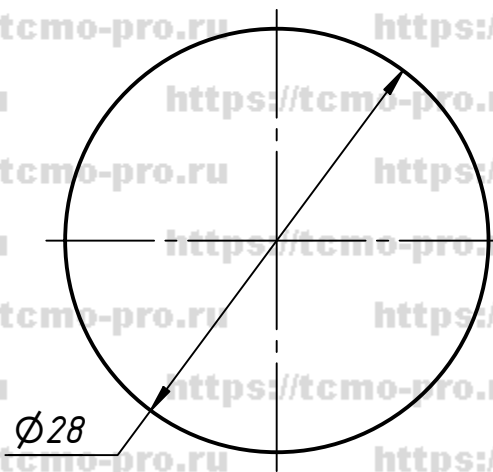
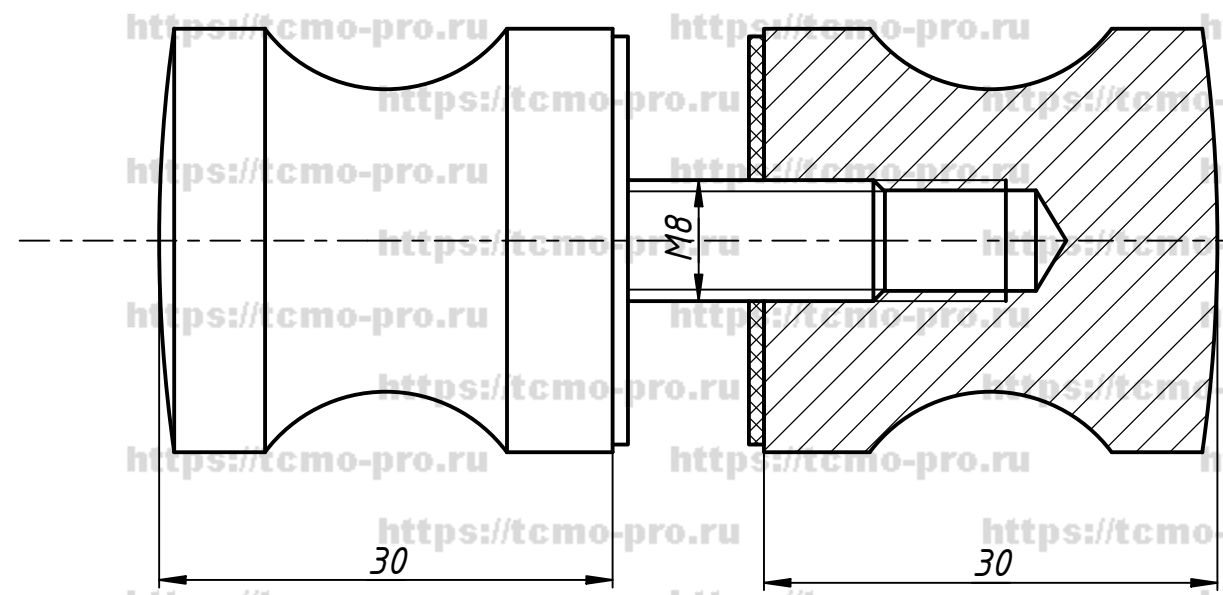
Подп. и дата

Инв. № дубл.

Взам. инв. №

Подп. и дата

Инв. № подл.



Отверстие в стекле  $\Phi$  10 мм

					<b>121-406-304</b>			
Изм.	Лист	№ докум.	Подп.	Дата	<b>Кноб</b>	Лист	Масса	Масштаб
Разраб.	user			06.09.2019				
Пров.								
Т. контр.						Лист	Листов	1
Н. контр.								
Утв.								